



СТАЛЕВА КВАДРАТНА ВОДОСТІЧНА СИСТЕМА

Новинка

ІНТЕЛІГЕНТНА ЕСТЕТИКА



Flamingo



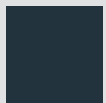
Budmat.

ІНТЕЛІГЕНТНА ЕСТЕТИКА

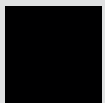
СИСТЕМА

135/80

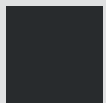
КОЛІР



Антрацит
GreenCoat RWS
Pro 036
~RAL 7016



Чорний
GreenCoat RWS
Pro 015
~RAL 9005



Чорно-сірий
GreenCoat RWS
Pro 534
~RAL 7021

Новинка

Інновація Невидимі кріплення



Інновація Гаки заховані всередині ринви

Інноваційне рішення у вигляді прихованого гака – що кріпиться до лобової дошки. Опора ринви була перенесена у її середину. Кріплення непомітні зовні, що візуально створює ефект водостічної системи з маскуючими планками.



Інновація Досконала вентиляція даху

Досконала вентиляція даху забезпечується правильно спроектованими гаками. Використання на їх основі відстані, покращує циркуляцію повітря під крапельником. Таке рішення гарантує найкращий стан даху протягом багатьох років.



Інновація

3

2

8

4

1

16

Наведені кольори є орієнтовними і можуть відрізнятися від фактичних.



Flamingo
iQ



ЕЛЕМЕНТИ СИСТЕМИ

1. Ринва (3м та 4м)
2. З'єднувач ринви з клямрою
3. Гак торцевий прихований
4. Гак довгий прихований L-210
5. Гак торцевий
6. Гак торцевий з смугової сталі
7. Гак довгий з смугової сталі L-210
8. Кут внутрішній/зовнішній 90°
9. Заглушка ринви
10. Лійка
11. Коліно 60°
12. З'єднувач труби (муфта)
13. Труба (1м та 3м)
14. Хомут труби з смугової сталі
15. Коліно зливне
16. Зливна корзина
17. Кут внутрішній/зовнішній 135°

Flamingo iQ

– сталева квадратна ринва з прихованим кріпленням.

Чудово підходить для всіх типів дахів. Ідеально поєднується як з сучасними проектами будинків, наприклад, типу сучасного сараю, а також у класичному стилі.

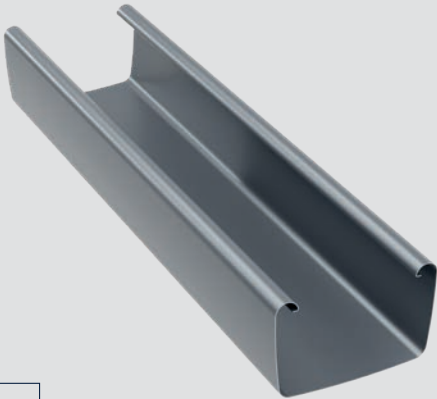
50
РОКІВ
ГАРАНТІЇ

GREENCOAT® RWS PRO
COLORFUL STEEL

by SSAB Swedish Steel

Ринва

Має квадратний перетин і подвійну канавку, спрямовану всередину, що дає ефект однорідної ідеально гладкої поверхні і запобігає розбризкуванню води. Є дуже жорсткою та стійкою до деформації, завжди зберігаючи бездоганну лінію. Помірні радіуси вигину покращують прохідність, а симетрична форма полегшує монтаж. Найбільш містка квадратна ринва на польському ринку у своїй групі розмірів.



1

З'єднувач ринви з клямрою

Елемент, який точно з'єднує два відрізки ринви. Подвійне ущільнення забезпечує надійну герметичність в місцях з'єднання елементів особливо вразливих до протікання.



2

Інновація

Гак торцевий прихований

Дозволяє фіксувати ринву зсередини, роблячи кріплення непомітним. Гак встановлений на лобовій дошці має відстань, що забезпечує оптимальну вентиляцію покрівлі (див. гак торцевий з смугової сталі) та монтаж без дотикання до лобової дошки оброблені технікою підгину. Рішення особливо швидкого монтажу на так званий Click завдяки застосуванню механізму затискних пластин.



3

Інновація

Гак довгий прихований L210

Поєднує в собі традиційний гак для крокви з фіксацією ринви зсередини, завдяки чому кріплення є непомітним. Рішення особливо швидкого монтажу на так званий Click завдяки застосуванню механізму затискних пластин.



4



Гак торцевий

Економне та довговічне рішення, призначене для високопрофільованої покрівлі, в якій вентиляція схилу даху відбувається над крапельником.

5



Гак торцевий з смужової сталі

Його висока монтажна основа забезпечує оптимальну вентиляцію під крапельником та забезпечує естетичну обробку карнизної дошки з використанням елементів з стоячими швами, без ризику дотикання ринви з швами обробки.

6



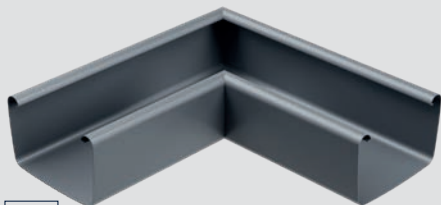
Гак довгий з смужової сталі L210

Традиційне рішення, яке гарантує належну вентиляцію схилу даху під крапельником. Він добре працюватиме на дахах зі звисом та відкритими кроквами без закінчення у вигляді лобової дошки.

7

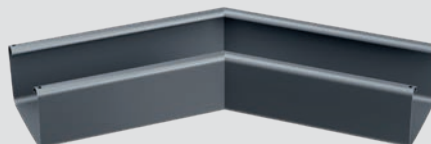
Кут внутрішній/зовнішній 90°

Універсальний елемент для з'єднання ринв під прямим кутом на вальмових дахах та даха у формі конверту.



8

Кут внутрішній/зовнішній 135°



17

Заглушка ринви

Перевірене рішення, перенесене зі сталеві водостічної системи Flamingo, що забезпечує елегантне закінчення лінії ринви.



9

Лійка

Естетичне з'єднання ринви з водостічної трубою. Її мінімалістична форма дозволяє отримати ідеальний візуальний ефект без шкоди для функціональності системи.



10

Коліно 60°

Елемент, необхідний у випадку карнизних дахів, де необхідно перемістити лінію труби до фасаду.



11

З'єднувач труби (муфта)

Елемент системи для з'єднання водостічних труб на етапі монтажу без заводського з'єднання.



12



13

Труба (1м та 3м)

Забезпечує ефективний і безпечний відвід води. Елемент оснащений фабрично звуженим кінцем, що дозволяє з'єднувати труби без використання з'єднувача труби (муфти).



14

Хомут труби з смугової сталі

Елемент кріплення, що забезпечує стабільну фіксацію водостічної труби.



15

Коліно зливне

Функцію зливу в системі Flamingo iQ виконує коліно на 60 градусів



16

Зливна корзина



Flamingo
iQ



Оптимізований поперечний переріз ринви

Подвійна симетрична канавка, спрямована всередину ринви, запобігає розбризкуванню води. А в поєднанні з помірними радіусами вигину забезпечує ефект однорідної, ідеально гладкої поверхні. Ринва дуже жорстка і завжди зберігає бездоганну лінію, без деформації та ефекту хвилі.



Інтелегентна естетика

Інноваційно запроектовані, невидимі зовні гаки, роблять Flamingo iQ конкурентною щодо водостічних систем з маскуючими планками. Система сумісна з усіма покрівлями та комплектуючими елементами до цих покрівель марки Budmat, завдяки чому ми отримуємо ідеальний візуальний та функціональний ефект.



Безпечний та ефективний монтаж завдяки співпраці з покрівельниками

Система розроблена за активної участі покрівельників компанії ProTeam Budmat, завдяки чому вона функціональна та проста в монтажі. Flamingo iQ можна встановити на останньому етапі покрівельних робіт. Ринва має симетричний переріз, завдяки чому її можна монтувати будь-якою стороною без необхідності обертання ринви при роботі на висоті.



Вражаюча ефективність

Flamingo iQ здатна зібрати більше води, ніж інші квадратні сталеві ринви в цій групі розмірів. Вона чудово впорається з великими площами даху навіть у разі інтенсивних опадів. Система дозволяє відвести воду з поверхні даху площею до 180 м² за допомогою однієї лійки, в залежності від її розміщення. Плавні радіуси вигину ринви збільшують об'єм і прохідність системи, знижуючи ризик осідання бруду в її кутах.

+48 502 197 197
budmat.com